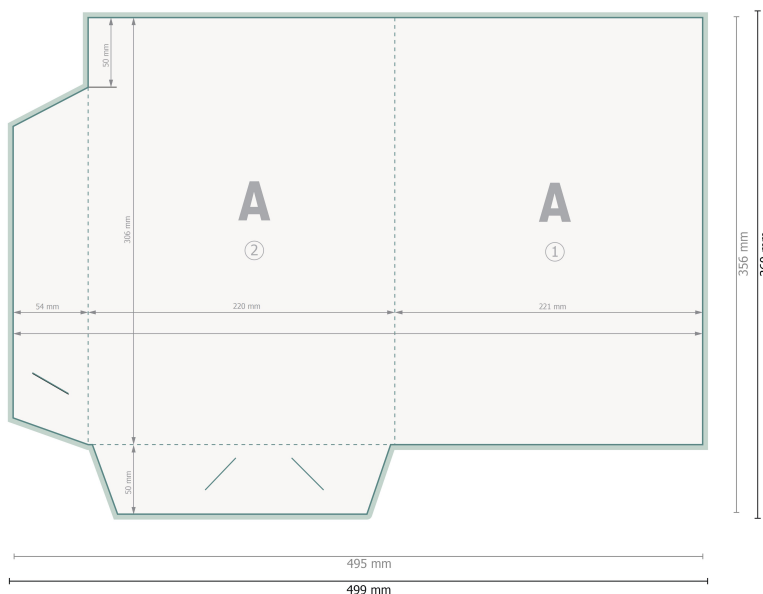


Pagina esterna



**Formato dei dati (incl. 2 mm refilo):**  
49,9 x 36 cm

**Formato finale:**  
49,5 x 35,6 cm







**Formato finale (chiuso):**  
22,1 x 30,6 cm

**refilo:**  
2 mm

**Distanza di sicurezza:**  
4 mm  
distanza dei testi/delle informazioni dal bordo del formato finale per evitare un punto di taglio indesiderato.

Eliminare la fustella dal modello scaricato, prima di generare i dati per la stampa. Indicare la posizione della fustella usando un secondo file (file di consultazione).

### Spiegazione dei simboli

-  Margine di
-  Direzione di lettura
-  Formato finale
-  Formato dei dati
-  Il prodotto viene tagliato/fustellato qui
-  Cordonatura/Piegatura

### Attenersi alle seguenti

Creare i documenti con la smarginatura e la distanza di sicurezza indicate.

Impostare i colori di sfondo, le immagini o i grafici fino al bordo del formato dei dati.

In fase di produzione il taglio, la fustellatura e la piegatura possono dar luogo a tolleranze.

Per indicazioni sui dati per la stampa, consultare la voce di menu

*Dati per la stampa su*  
[www.onlineprinters.it](http://www.onlineprinters.it)